

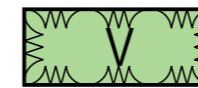
MULTIAN KUNTA MULTIANRANNANTIEN ASEMAKAAVAMUUTOS

Asemakaavamuutos koskee kortteleihin 66 ja 67 liittyvää VL-aluetta kiinteistöllä RN:o 495-403-3-385 sekä Multianrannantien liikennealuetta kiinteistöllä RN:o 495-895-0-58.

Asemakaavamuutoksella muodostuu kortteleihin 66 ja 67 liittyvä virkistysalue sekä Multianrannantien liikennealuetta.

Mittakaava 1:2000

ASEMAKAAVAMERKINNÄT JA MÄÄRÄYKSET:



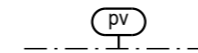
Virkistysalue.



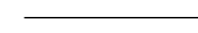
Yleis tien alue.



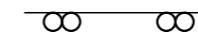
3 m kaava-alueen rajan ulkopuolella oleva viiva.



Tärkeä tai veden hankintaan soveltuva pohjavesialue.



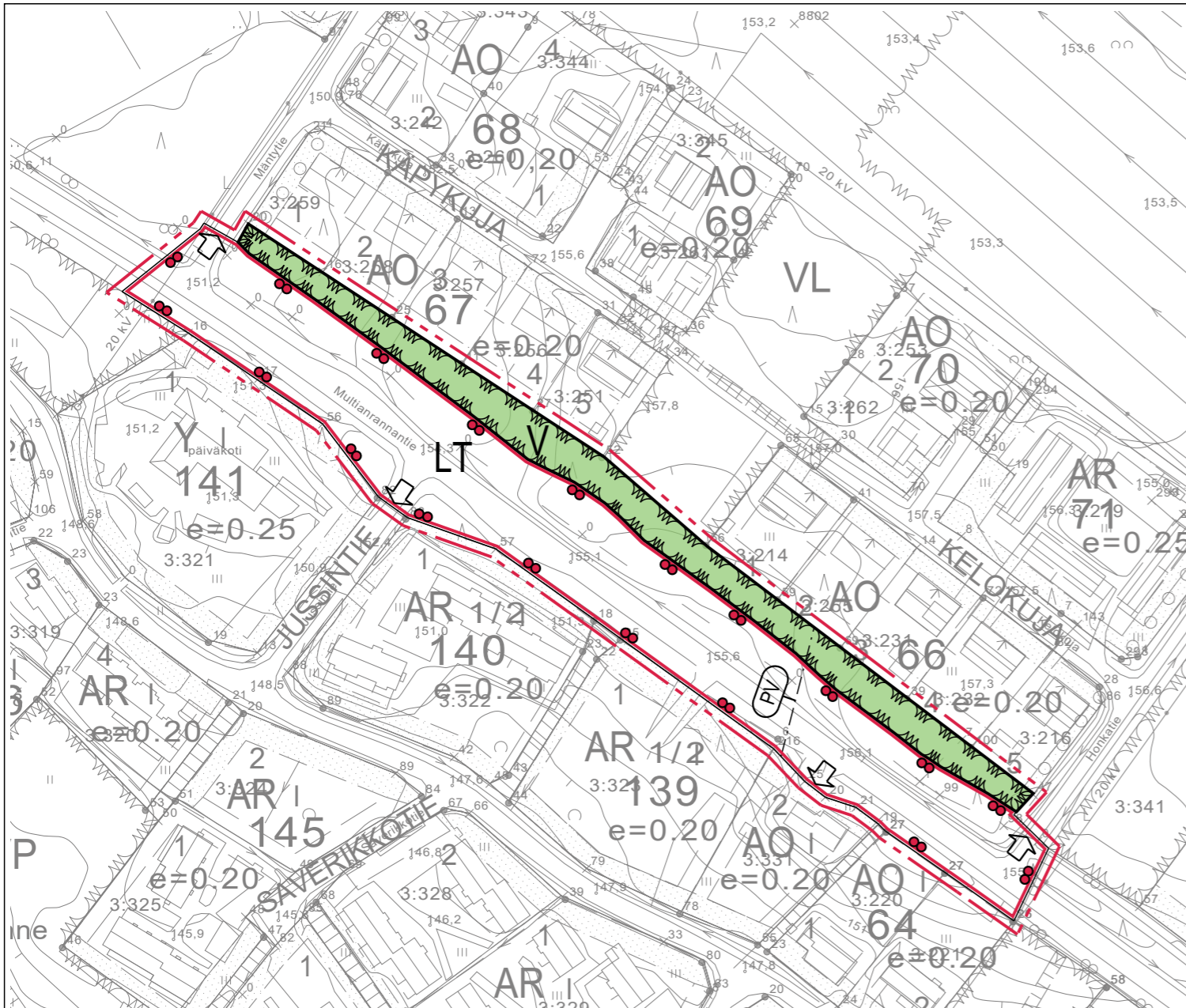
Korttelin, korttelinosan ja alueen raja.



Ajoneuvoliittymän likimääräinen sijainti.

YLEISMÄÄRÄYKSET:

Kaava-alue sijoittuu osin Kirkkorannan vedenhankintaa varten tärkeälle pohjavesialueelle. Alueella ei saa suorittaa toimintaa, joka voi pilata tai alentaa pohjavettä.



P



0 20 40 60 80 100

Kaavoituksen pohjakartta Mittausluokka 2	1:2000	Kartan laatija SUOMEN KARTOITUS JA MITTAUS SKM OY WWW.KARTOITUS-SKM.FI / 09-279 8120
Kunta: Multian kunta Alue: Kirkkonkylä		Ilmakuvaus: 26.4.2008 / 1:10000 Stereokartoitus: 2009 Summit Evolution Kartta hyväksytty: Dno. MML/85/621/2009
Koordinaattijärjestelmä KKJ ETRS-GK25 Korkeusjärjestelmä N60 N2000		

Pohjakarttaan on tehty koordinaatistomuunnos.
Kaavakartta on ETRS-GK25-tasokoordinaatistossa ja N2000-korkeusjärjestelmässä.

MULTIAN KUNTA 2.4.2020

Susanna Paananen
aluearkkitehti, FISE YKS-585

Lainvoimainen kaava: 20.8.2020

MULTIAN KUNTA
MULTIANRANNANTIEN ASEMAKAAVAMUUTOS

Nähtävillä, valmisteluvaihe: 24.10-25.11.2019
Ehdotus: 13.1-14.2.2020

1:2000

Valtuusto: 8.6.2020 §32



Multian kunta
Elämisen laatua ja rauhallisuutta

Tiedosto:
20200402_Multianrannantien
asemakaavamuutos.dwg

Päiväys 2.4.2020
Pääsuunn. Aluearkkitehti
Susanna Paananen, FISE YKS - 585



Saarijärven kaupunki,
aluearkkitehtipalvelut